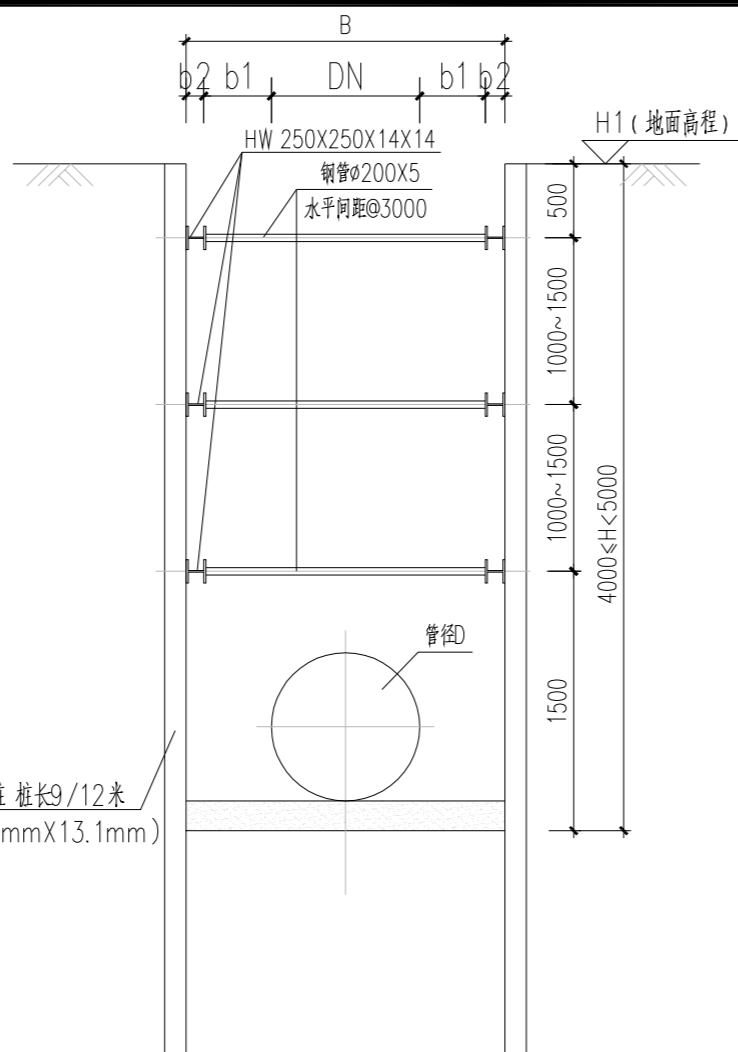
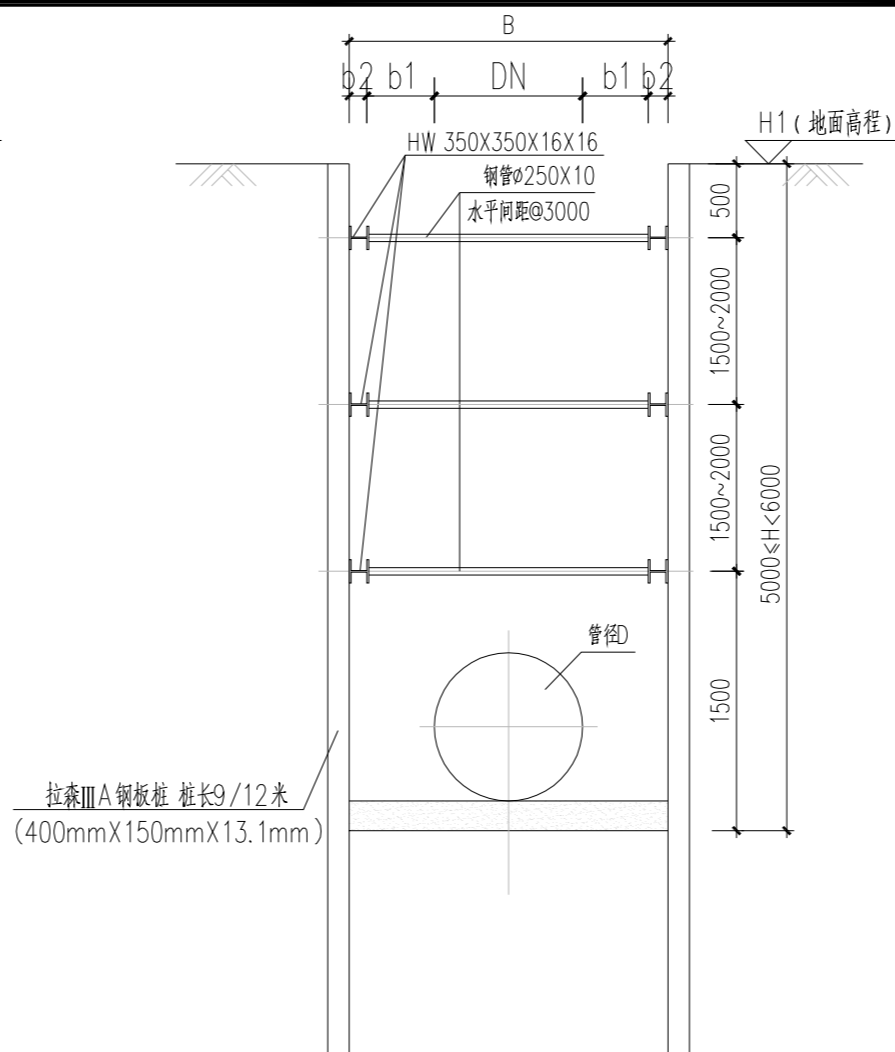


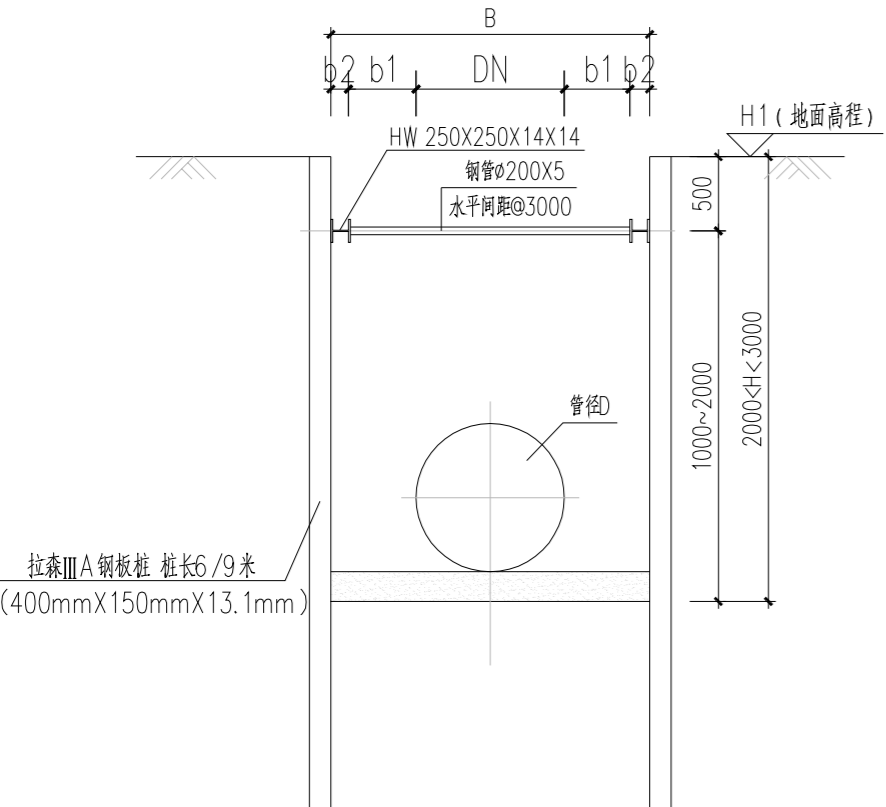
A 型钢板桩支护大样图



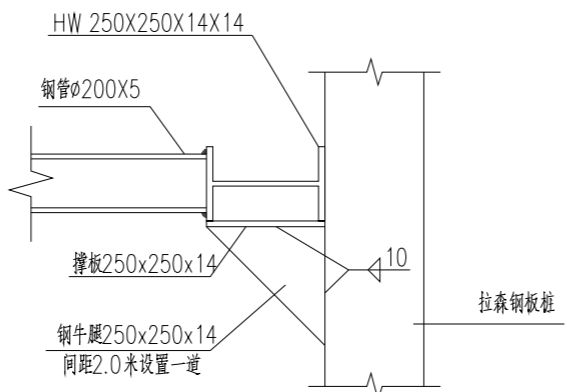
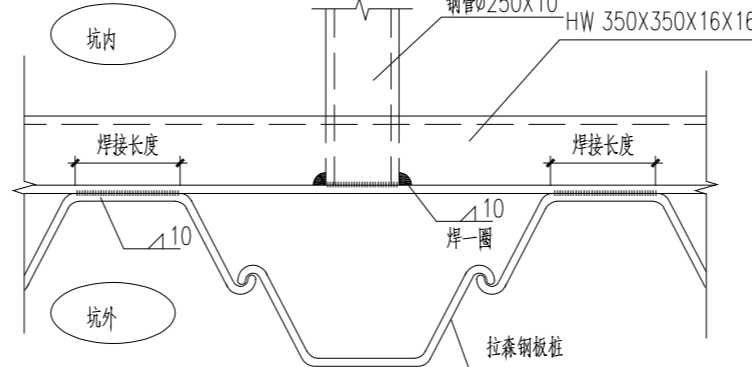
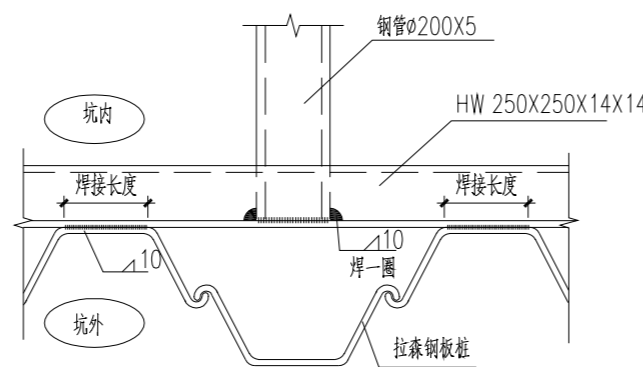
B 型钢板桩支护大样图



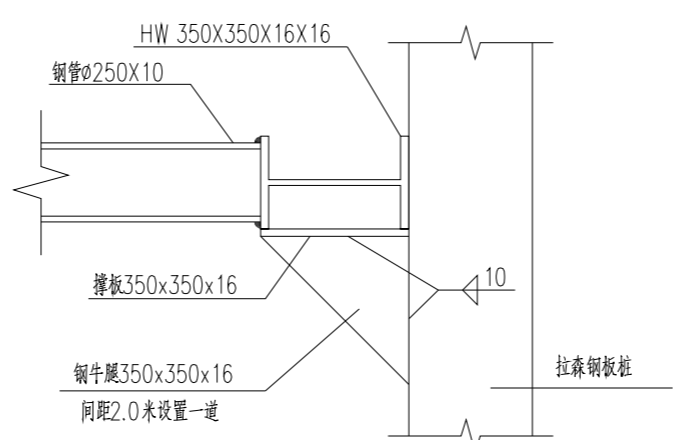
C型钢板桩支护大样图



T型钢板桩支护大样图

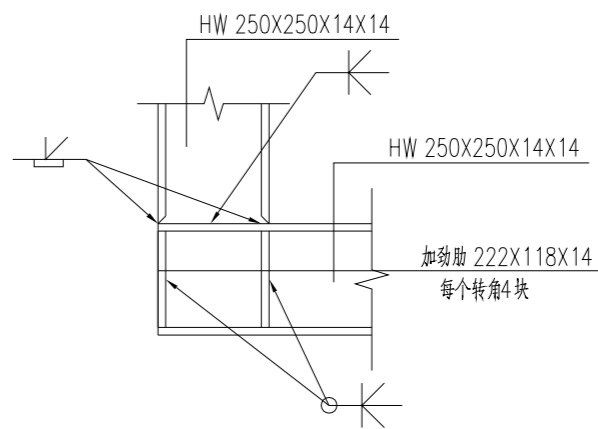


钢板桩内腰梁焊接大样(一)

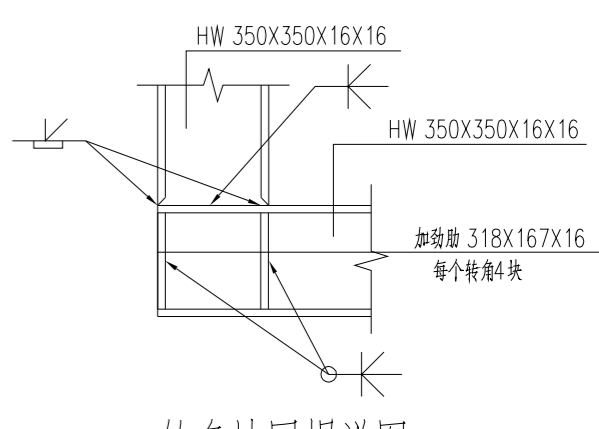


钢板桩内腰梁焊接大样(二)

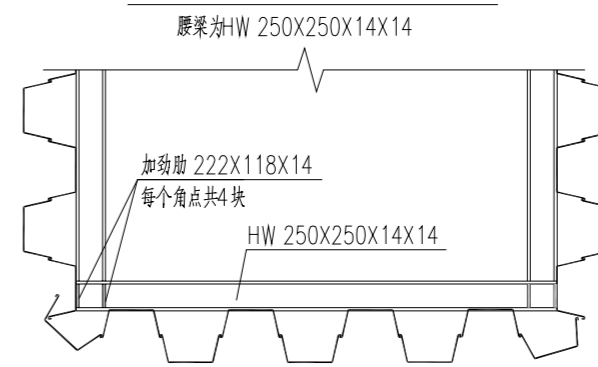
型号	b(mm)	h(mm)	t(mm)	每延米重量(kg)
ⅢA	400	150	13.1	58.4



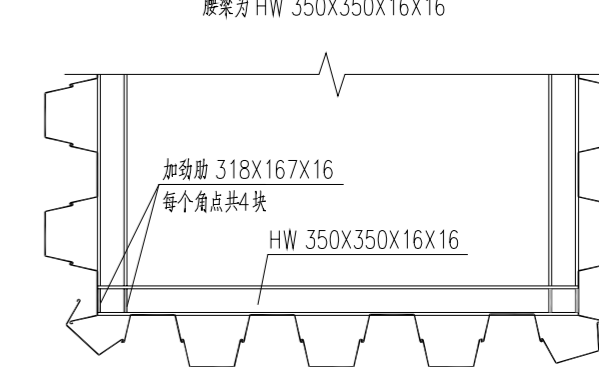
转角坡口焊详图(一)



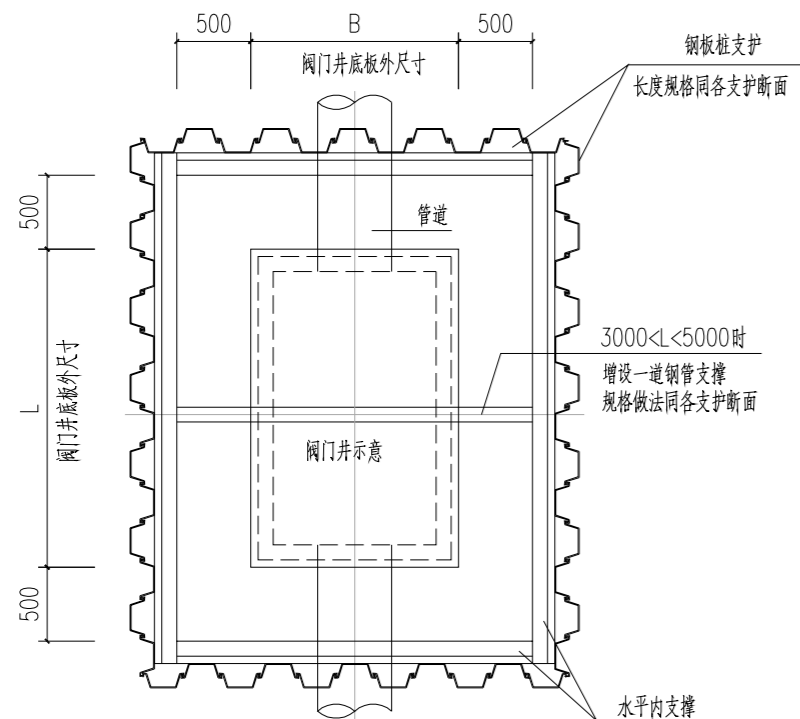
转角坡口焊详图(二)



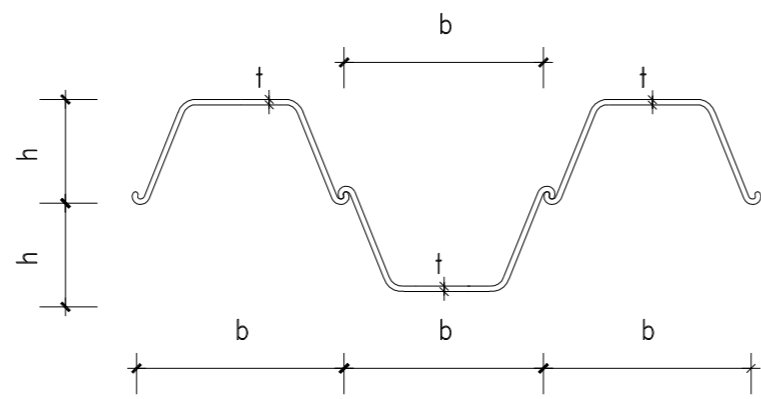
基坑四角腰梁大样(一)



基坑四角腰梁大样(二)



阀门井钢板桩支护平面布置图



拉森钢板桩示意图

<div></div> 中国市政工程东北设计研究总院有限公司						建设单位	东莞市水务集团供水有限公司			
						工程名称	东莞市供水管网更新改造二期工程（虎门标段）			
审 定	孙 树 本		校 核	樊 鑫		子项名称	东风社区			
审 核	孙 树 本		设 计	陈 正 朗		钢板桩支护做法				
项目负责人	袁 琳		制 图	陈 正 朗		阶 段 施 工 图	专 业	结 构	比 例	
专业负责人	许 琴 琴		日 期	2023.12	图 号	HM-DF-SG-06	工程编号	DG2023P021S	版 次	A